

Guida alla compilazione dei modelli telematici della comunicazione annuale

L'obbligo della comunicazione telematica deriva dalla delibera 129/03/CONS pubblicata sulla Gazzetta Ufficiale del 2 Maggio 2003.

Le dichiarazioni rese dagli operatori sono soggette alle conseguenze derivanti da dichiarazione mendace previste dagli artt. 75 e 76 del D.P.R. n. 445/2000.

Nella Home Page all'indirizzo www.roc.infocamere.it sono previste tre aree relative a ciascun profilo utente:

- profilo AGCOM riservato esclusivamente ai dipendenti dell'Autorità per le Garanzie nelle Comunicazioni;
- profilo Pubblica Amministrazione riservato esclusivamente alle Pubbliche Amministrazioni che hanno interesse a consultare i dati di Registro;
- profilo Operatore di Comunicazione riservato alle imprese.

Il sistema consente agli Operatori di Comunicazione di effettuare gli adempimenti previsti dal ROC in modalità telematica e alla Pubblica Amministrazione di accedere in consultazione ai dati di interesse contenuti nel Registro.

La presente guida si propone di fornire agli Operatori di comunicazione le istruzioni per la compilazione on line dei modelli relativi alla comunicazione annuale.

L'Operatore di comunicazione potrà attivare il procedimento connesso alla comunicazione annuale, compilando l'apposita modulistica e inviando i modelli per via telematica, nonché consultare in ogni momento i procedimenti relativi alla propria posizione.

L'Operatore, dopo aver inserito il proprio identificativo, rilasciato con la procedura di registrazione, avrà a disposizione l'area operativa ad esso riservata suddivisa in:

amministrazione	per cambiare la propria password
registrazione	per attivare nuovi identificativi per i propri collaboratori(compilatori)
adempimenti	per attivare nuovi adempimenti e consultare procedimenti in corso
repertorio	per consultare la propria posizione ufficializzata dai Funzionari dell'Autorità
?	help in linea
logoff	per chiudere la sessione di lavoro

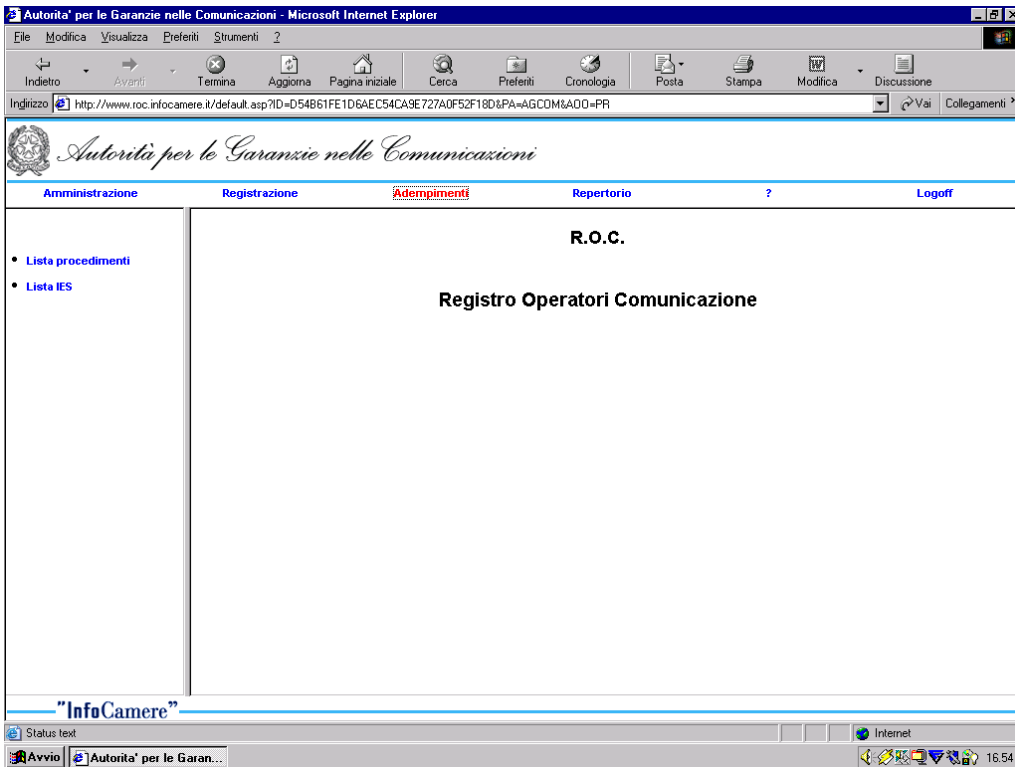
si raccomanda l'utente di chiudere sempre la sessione di lavoro utilizzando l'apposita funzione per evitare il blocco del proprio identificativo.

Adempimenti

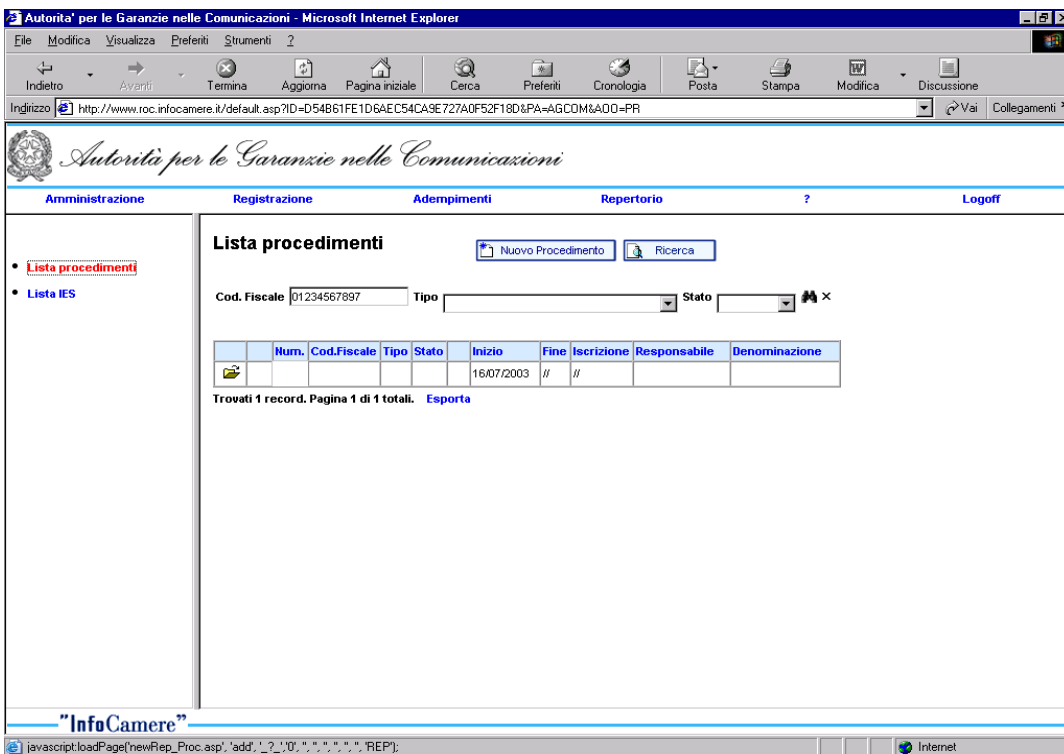
Selezionando la voce Adempimenti dal menu superiore compariranno sulla sinistra le sottovoci:

[Lista procedimenti](#)

[Lista IES](#)



Scegliendo la voce Lista procedimenti sarà possibile consultare i procedimenti relativi all'operatore. Per attivare un nuovo procedimento l'operatore dovrà selezionare il tasto Nuovo Procedimento.



Comparirà la seguente maschera:

Autorità per le Garanzie nelle Comunicazioni

Amministrazione Registrazione Adempimenti Repertorio ? Logoff

Aggiunta nuovo procedimento

Indietro Salva

Numero Procedimento

Codice fiscale soggetto

Denominazione/Cognome

Nome

Tipologia comunicazione

Anno Protocollo

Numero Protocollo

Procedimento d'ufficio SI NO

Stato dati

Responsabile Procedimento

Inizio Procedimento

Fine Procedimento

Validazione dati

Annotazioni

InfoCamere

Status text Internet

Attualmente l'unico procedimento attivabile è quello relativo alla comunicazione annuale. Pertanto nella list box l'operatore dovrà scegliere la voce comunicazione annuale, inserire eventuali annotazioni e procedere con il salvataggio della maschera. I valori relativi agli altri campi (Codice Fiscale, Denominazione, Nome ecc.) saranno visualizzati in automatico.

Autorità per le Garanzie nelle Comunicazioni

Amministrazione Registrazione Adempimenti Repertorio ? Logoff

Indietro Modifica Completa

Dati generali Procedimento

Numero Procedimento

Codice fiscale soggetto

Denominazione soggetto:

Tipo

Anno protocollo

Numero Protocollo

Procedimento d'ufficio SI NO

Stato dati

Data inizio procedimento

Data fine procedimento

Data completamento

Data arrivo

Responsabile procedimento

Data assegnazione Resp.

Data validazione

Annullato

Errato

InfoCamere

Status text Internet

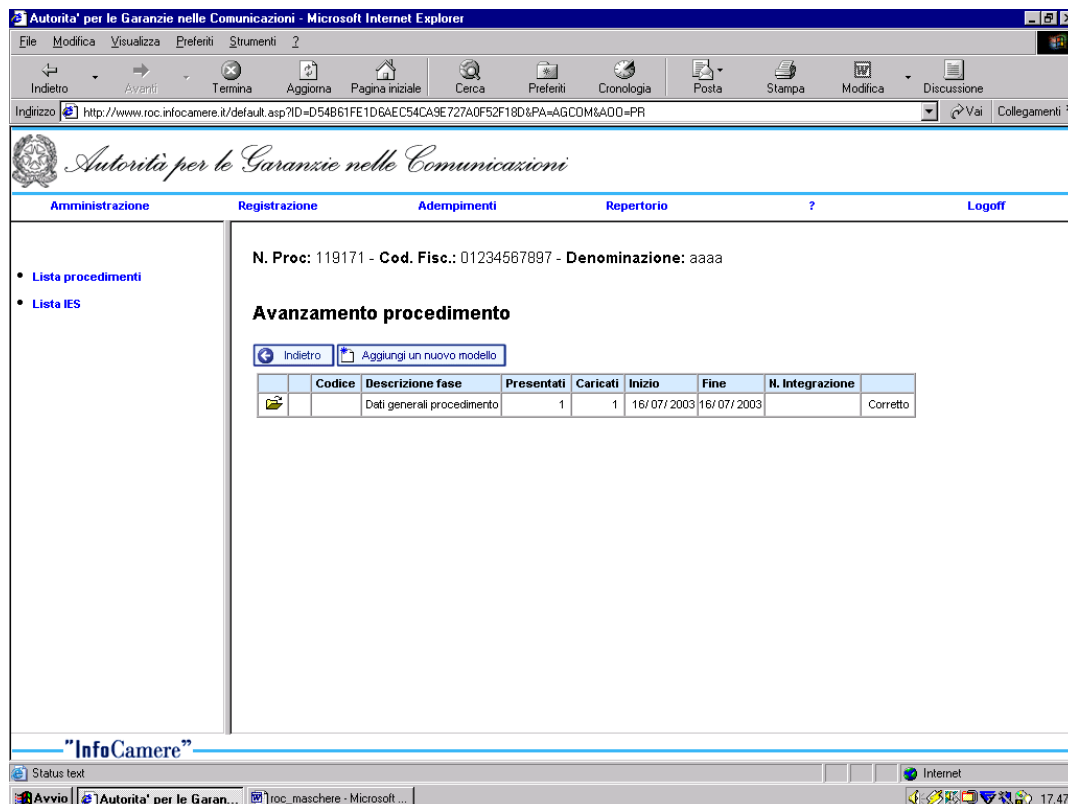
Avvio roc_maschere - Microsoft... Autorità per le Garan... 10.54

La maschera precedente consente di consultare/modificare i dati di procedimento e di concludere la fase di inserimento dei modelli.

L'operatore ha a disposizione tre tasti:

- Tasto Indietro** per tornare alla sezione che consente di iniziare la compilazione dei modelli.
- Tasto Modifica** per modificare i campi editabili della maschera.
- Tasto Completa** da utilizzare esclusivamente dopo aver concluso la compilazione di tutti i modelli, per chiudere il processo di inserimento dei dati. Dopo aver digitato il tasto completa il sistema visualizza il tasto **Invia** che consente la trasmissione definitiva della comunicazione annuale all'Autorità. Le funzioni di completamento e di trasmissione sono riservate esclusivamente all'utente titolare/legale rappresentante.

Esempio di maschera attivata dal **tasto Indietro**:



Selezionando il tasto **Aggiungi un nuovo modello** l'operatore potrà iniziare ad inserire i nuovi modelli partendo dal modello 2/Reg.

Autorita' per le Garanzie nelle Comunicazioni - Microsoft Internet Explorer

Indirizzo: http://www.roc.infocamere.it/default.asp?ID=054B61FE1D6AEC54CASE727A0F52F18D&PA=AGCOM&A00=PR

Autorità per le Garanzie nelle Comunicazioni

Amministrazione Registrazione Adempimenti Repertorio ? Logoff

- Lista procedimenti
- Lista IES

N. Proc: 119171 - Cod. Fisc.: 01234567897 - Denominazione: aaaa

Aggiungi nuovo modello

Indietro

2/Reg Dati anagrafici generali

"InfoCamere"

Status text Internet

Avvio Autorita' per le Garan... roc_maschere - Microsoft ... 17.49

Autorità per le Garanzie nelle Comunicazioni

Amministrazione Registrazione Adempimenti Repertorio ? Logoff

- Lista procedimenti
- Lista IES

Indietro Salva

Dati anagrafici generali

Dati anagrafici soggetto

Natura Giuridica	SOCIETA' PER AZIONI	✖
Partita IVA	01234567897	
N° Iscrizione registro delle imprese	1234	
Provincia	PD	
Comune	PADOVA	✖
CAP	35100	
Via/piazza sede legale	VIA ROMA	
N° civico	1	
Telefono sede legale	049123456	
Fax sede legale	049123456	
E-Mail	INFO@INFO.IT	

Dati anagrafici contatto

Cognome	ROSSI	
Nome	MARIO	
Telefono	049345678	
Provincia	PD	
Comune	AGNA	✖
CAP	35021	
Via/piazza sede legale	VIA ROMA	
N° civico	2	

"InfoCamere"

Provincia PD
Comune AIGNA
CAP 35021
Via/piazza sede legale VIA ROMA
N° civico 2

Dati operatore
Numero ROC
Numero iscrizione RNS
Numero iscrizione RMR
Data iscrizione
Data atto costitutivo 31 12 2002
Data statuto vigente 31 12 2002
Data cessazione

Attività
Editoria
5 giornalisti dipendenti a tempo pieno da 1 anno
Editoria elettronica
Concessionarie di pubblicità
Radiodiffusione sonora e/o televisiva
Produttori e distributori di programmi
Agenzie a carattere nazionale
Servizi telematici o di comunicazione
Produttore indipendente
DATA 14 07 2003

Compilato e salvato il modello 2/Reg con l'indicazione dell'attività svolta dal soggetto digitando il tasto indietro comparirà la seguente maschera:

N. Proc: 119161 - **Cod. Fisc.:** 01234567897 - **Denominazione:** aaaa

Avanzamento procedimento
 Indietro | Aggiungi un nuovo modello

	Codice	Descrizione fase	Presentati	Caricati	Inizio	Fine	N. Integrazione
		Dati generali procedimento	1	1	16/ 07/ 2003	16/ 07/ 2003	Corretto
	2/Reg	Dati anagrafici generali	1	1	16/ 07/ 2003	16/ 07/ 2003	Corretto

Selezionando il tasto **Aggiungi un nuovo modello** compariranno solo i modelli relativi all'attività svolta dall'operatore.

Indirizzo <http://www.roc.infocamere.it/default.asp?ID=054B61FE1D6AEC54CA9E727A0F52F18D&PA=AGCOM&A00=PR>

Autorità per le Garanzie nelle Comunicazioni

Amministrazione Registrazione Adempimenti Repertorio ? Logoff

N. Proc.: 119161 - Cod. Fisc.: 01234567897 - Denominazione: aaaa

Aggiungi nuovo modello

[Indietro](#)

4/Reg	Indicazione nominativa degli organi amministrativi
5/1/Reg	Assetto proprietario del soggetto segnalante o di un suo socio costituito in forma di S.p.a., S.a.p.A. o Cooperativa per azioni
5/2/Reg	Assetto proprietario del soggetto segnalante o di un suo socio costituito in forma di S.r.l. o Cooperativa con quote
5/3/Reg	Assetto proprietario del soggetto segnalante costituito in forma di S.a.s. o S.n.c.
5/4/Reg Sez. II	Sezione II - Soggetti diversi dal titolare della partecipazione ai quali spetta il diritto di voto
5/5/Reg	Partecipazione di controllo di società quotate in borsa
8/Reg	Testate editte

InfoCamere

Status text Internet

Conclusa la fase d’inserimento di tutti i modelli da presentare, tornare indietro sulla maschera di **Avanzamento Procedimento** e selezionare **Dati generali procedimento**. L’utente titolare/legale rappresentante avrà la possibilità di chiudere la fase d’inserimento dati con il tasto **Completa** e di inviare i modelli con il tasto **Invia** così come descritto in precedenza.

Per eventuali problemi relativi alla compilazione, l’Operatore potrà inviare comunicazione alla casella e-mail inforoc@agcom.it indicando nell’oggetto “problemi registrazione/compilazione”.

Per eventuali problemi di collegamento al server ROC, diversi dalla connessione ad internet, contattare il numero 049/8089610 qualificandosi come utente ROC.