



Nobody's Unpredictable



Convegno "Radio locali: imprese di qualità nel mercato dei media italiani"



Illustrazione dei risultati di un'analisi secondaria dei dati Audiradio realizzata da Ipsos e finalizzata alla determinazione del ruolo e della rilevanza complessivi dell'emittenza radiofonica locale rispetto alle radio nazionali, pubbliche e private

Roma, 22 settembre 2004

- I dati **annuali** Audiradio per il 2003, 2002 e 2001 sono stati rielaborati e analizzati a livello di totale Italia per i seguenti sotto-insiemi:
 - ∅ Totale ascoltatori radio
 - ∅ Totale ascoltatori radio nazionali
 - ∅ Totale ascoltatori radio locali (comprendenti sia gli ascoltatori delle emittenti locali che gli ascoltatori delle syndication)

- Le radio monitorate da Audiradio sono 267, di cui 19 radio nazionali, 239 radio locali e 9 syndication.
- Le radio locali sulle quali sono accessibili dati Audiradio significativi (almeno 24 casi) sono 154.
- Le radio locali associate a Aeranti-Corallo sulle quali sono accessibili dati Audiradio significativi sono 98 delle suddette 154.
- Aderiscono a Aeranti-Corallo in totale 704 radio locali.

L'indagine AUDIRADIO è condotta su un campione di individui, rappresentativo della popolazione italiana di età superiore agli 11 anni.

La rilevazione è effettuata telefonicamente con l'ausilio del computer (sistema C.A.T.I.).

L'esecuzione dell'indagine è affidata agli Istituti Unicab di Roma e SWG di Milano.

Il campione di 72.000 viene equamente suddiviso in due parti speculari da 36.000 casi ciascuna in tutti i parametri di riferimento.

Ciascuna quota da 36.000 casi viene a sua volta ulteriormente suddivisa in 4 subcampioni da 9.000 casi ciascuno.

I controlli sul corretto svolgimento dell'indagine sono attribuiti alla società Deloitte Consulting.

	<u>7 giorni</u>		<u>Giorno medio ieri</u>	
	V.A.	%	V.A.	%
TOTALE MEZZO RADIO	42.622		35.409	
RADIO NAZIONALI	36.132	84,8	26.250	74,1
RADIO LOCALI E SYNDICATION	26.553	62,3	15.021	42,4

LA COMPOSIZIONE DELL'ASCOLTO PER ETA'

(dati Audiradio 2003, giorno medio ieri)

	<u>Totale popolazione</u>		<u>Totale mezzo radio</u>		<u>Radio nazionali</u>		<u>Radio locali e syndication</u>	
	V.A.	%	V.A.	%	V.A.	%	V.A.	%
11-14 anni	2.273	4,4	1.731	4,9	1.212	4,6	990	6,6
15-17	1.785	3,4	1.499	4,2	1.083	4,1	933	6,2
18-24	4.811	9,3	4.160	11,7	3.147	12,0	2.342	15,6
25-34	9.101	17,6	7.419	21,0	5.619	21,4	3.556	23,7
35-44	8.780	16,9	6.536	18,5	4.746	18,1	2.816	18,7
45-54	7.743	14,9	5.156	14,6	3.694	14,1	2.114	14,1
55-64	6.756	13,0	3.969	11,2	2.891	11,0	1.302	8,7
+ di 64	10.565	20,4	4.939	13,9	3.859	14,7	967	6,4
TOTALE	51.814	100,0	35.409	100,0	26.250	100,0	15.021	100,0

LA COMPOSIZIONE DELL'ASCOLTO PER SESSO

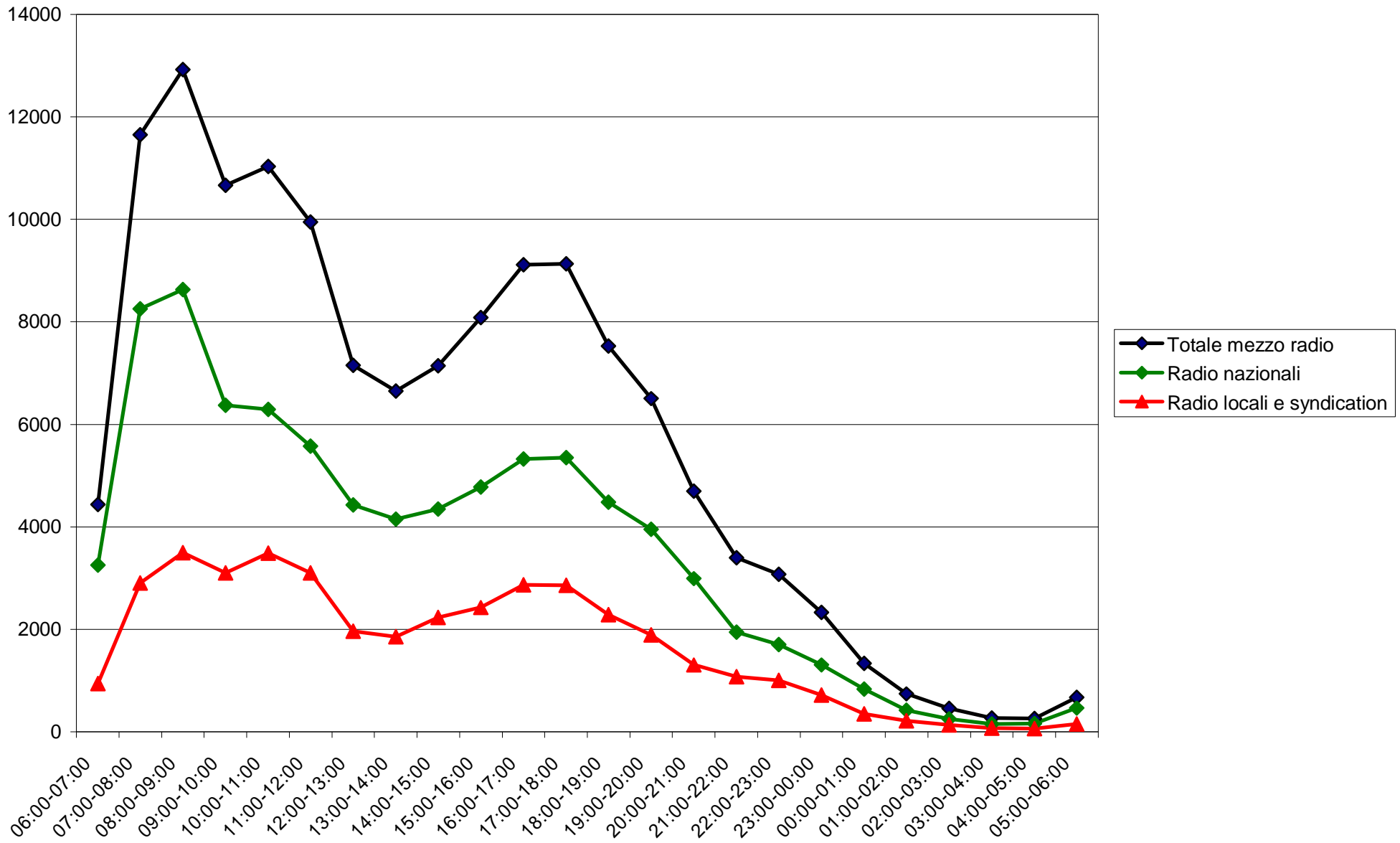
(dati Audiradio 2003, giorno medio ieri)

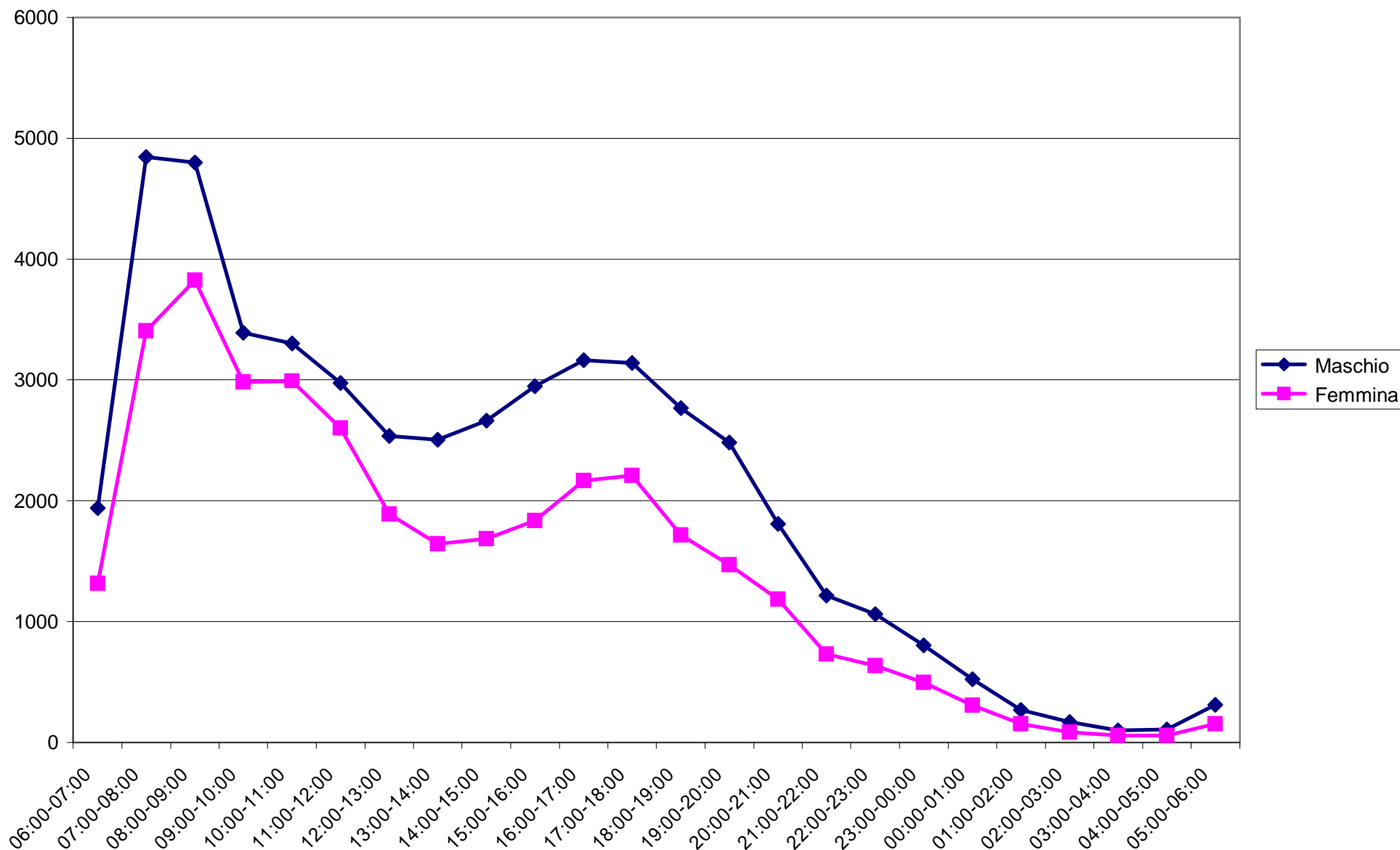
	<u>Totale popolazione</u>		<u>Totale mezzo radio</u>		<u>Radio nazionali</u>		<u>Radio locali e syndication</u>	
	V.A.	%	V.A.	%	V.A.	%	V.A.	%
MASCHIO	24.994	48,2	18.600	52,5	14.707	56,0	7.980	53,1
FEMMINA	26.820	51,8	16.808	47,5	11.543	44,0	7.041	46,9
TOTALE	51.814	100,0	35.409	100,0	26.250	100,0	15.021	100,0
RESP. ACQUISTO	22.226	42,9	13.263	37,5	9.249	26,1	4.852	32,3

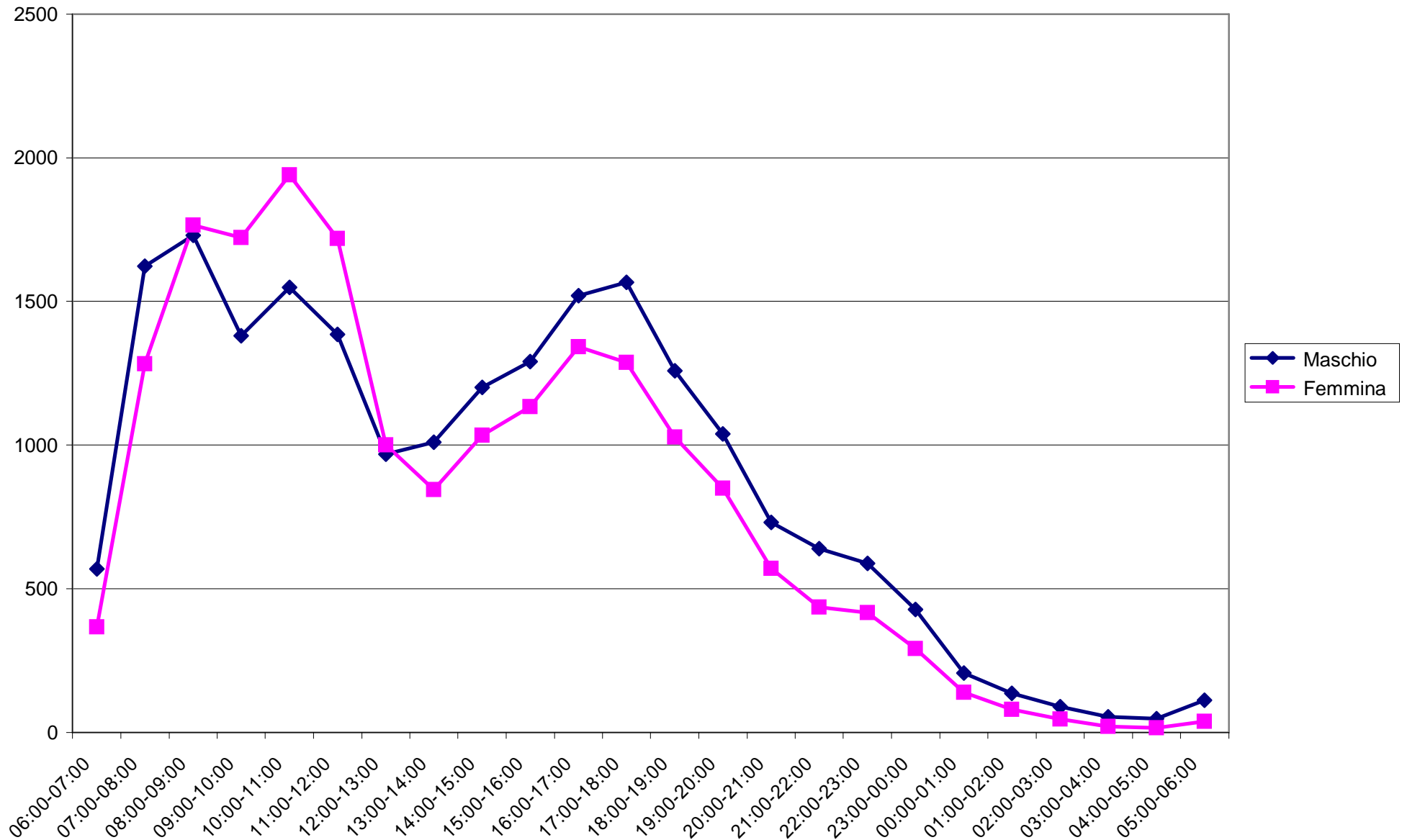
LA COMPOSIZIONE DELL'ASCOLTO PER PROFESSIONE (dati Audiradio 2003, giorno medio ieri)

	<u>Totale popolazione</u>		<u>Totale mezzo radio</u>		<u>Radio nazionali</u>		<u>Radio locali e syndication</u>	
	V.A.	%	V.A.	%	V.A.	%	V.A.	%
Professionisti, dirigenti, imprenditori	3.167	6,1	2.483	7,0	2.116	8,1	870	5,8
Intellettuali, docenti	1.858	3,6	1.300	3,7	1.012	3,9	444	3,0
Impiegati	8.791	17,0	6.947	19,6	5.452	20,8	2.921	19,4
Commercianti, artigiani	2.892	5,6	2.237	6,3	1.707	6,5	1.002	6,7
Operai	6.609	12,8	5.138	14,5	3.613	13,8	2.677	17,8
Addetti agricoltura	476	0,9	257	0,7	161	0,6	106	0,7
Studenti	7.665	14,8	6.265	17,7	4.609	17,6	3.560	23,7
In cerca prima occup, disoc.	1.156	2,2	866	2,4	614	2,3	433	2,9
Pensionati	11.748	22,7	5.949	16,8	4.546	17,3	1.469	9,8
Casalinghe di fam. non operaie	5.578	10,8	2.884	8,1	1.846	7,0	1.028	6,8
Casalinghe di fam. operaie	1.662	3,2	928	2,6	460	1,8	439	2,9
Altra occupazione	212	0,4	155	0,4	112	0,4	72	0,5
TOTALE	51.814	100,0	35.409	100,0	26.250	100,0	15.021	100,0

	<u>Radio Nazionali</u>		<u>Radio RAI</u>		<u>Radio locali e syndication</u>	
	V.A.	%	V.A.	%	V.A.	%
TOTALE ASCOLTATORI	26.250		11.214		15.021	
ASCOLTATORI ESCLUSIVI	13.887	52,90	5.183	46,22	4.697	31,27







CONCLUSIONI